



achetez   
SAINT-JEAN-DE-LUZ.fr

Le site internet  
des commerçants luziens

DEVIENT

SAINT-JEAN-DE-LUZ  
BOUTIQUES 



## ◦ Shopping à Saint-Jean-de-Luz

- Liste de tous les magasins :
  - Présentation de toutes les boutiques par catégorie
  - Photos devanture et produits avec descriptif et tarifs (à partir de..) : pas de vente en ligne
  - Maps et Itinéraire
  - Infos diverses et services : Horaires d'ouverture, contacts, chèques KDO, quelques produits, services
  - Facebook et instagram
- Les chèques KDO :
  - Commander
  - Voir la liste des commerces adhérents présentée avec vignette et lien vers la fiche boutique
  - Comment adhérer si vous êtes un commerçant ?
- Portraits de commerçants
- Les promos des boutiques
- Actualités (parking gratuit), braderie, travaux, déviation...



## ◦ Que faire à Saint-Jean-de-Luz

- Agenda des manifestations



## ◦ Vous êtes commerçant

- S'installer et exercer
  - Observatoire
  - Réglementation (charte de qualité, vendre ou acquérir un commerce, vacance, déchets...)
- Equiper le magasin : lien doc pdf, charte qualité



## ◦ L'office de Commerce et d'artisanat : SJLAC

- Nos missions
- L'équipe
  - Votre contact privilégié, votre manager de ville
- Infos (articles du blog actuel) à destination des commerçants

# Une nouvelle architecture

[www.saintjeandeluz.boutique](http://www.saintjeandeluz.boutique)

**SAINT-JEAN-DE-LUZ**  
**BOUTIQUES**

# La home-page



- **Mise en avant**
  - Chèque KDO : 10 boutiques aléatoires *adhérentes*
  - Portraits de commerçants
  - Promotions
  - Actualités (parking, braderie...)
  - Agenda des manifestations
  - Jeux et concours
  - Inscription à la newsletter

# L'administration personnalisée



- Scan des chèques par les commerçants
  - Pas d'envois de chèques
  - Remboursement tous les 15 jours par virement bancaire
- Actualisation des promos et de la sélection produits par les commerçants
  - Pour une information personnalisée (photo, texte...)
  - Pour une meilleure réactivité

**SAIN**T·JEAN·DE·LUZ  
**BOUTIQUES**

## Les différents affichages 2020-2021



BASIC



PACK 1

PR É SENTATION



PACK 2

PR É SENTATION PLUS  
+ CH È QUES KDO  
+ PROMOTIONS



PACK 3

R É SEAUX SOCIAUX  
+ CATALOGUE NOËL



## Basic

- Listing sans la photo sur le site du shopping (information minimum)

**VOUS RECHERCHEZ ?**

PAR NOM      PAR ACTIVITÉ ▼      **OK**

Acceptent chèques-cadeaux      [+ de filtres](#)

**NOUS AVONS TROUVÉ  
585 COMMERCES**

**Rue loquin**  
MODE  
15 rue Loquin

**Sandales Bayona**  
CHAUSSURES - MODE  
60 rue Gambetta

**Bele ttiki**  
BOUCHERIE - CHARCUTERIE - RÔTISSERIE  
13 rue de l'Industrie Quartier Jalday



## Pack 1 : Basic +

- Page de la boutique avec 1 photo de la vitrine + 2 photos du commerce ou de produits
- Informations descriptives commerciales et administratives complètes

The screenshot shows a website page for 'Sandales Bayona' under the 'SAINT JEAN DE LUZ BOUTIQUES' brand. The page features a navigation menu with 'SHOPPING', 'RESTAURANTS', 'AGENDA', 'ESPACE COMMERÇANTS', and 'CONTACT'. The main content area includes a title 'Sandales Bayona', a 'La boutique' section with a description of the brand's history and craftsmanship, and a large photo of the storefront. Below the photo is a 'PLAN' button. The page also displays 'Les horaires' (opening hours) for various days and 'Contactez-nous' (contact us) information, including phone and email icons. A map of the location is shown at the bottom.

**SAINT JEAN DE LUZ BOUTIQUES**

SHOPPING RESTAURANTS AGENDA ESPACE COMMERÇANTS CONTACT

### Sandales Bayona

**La boutique**

Ventes et expertises locales !  
Parce que l'espadrille traditionnelle fait partie de patrimoine local, la marque BAYONA fondée en 1890, vous attend au cœur de Saint-Jean-de-Luz. Depuis plus de 40 ans, la famille Larraide amoureux des espadrilles Bayona veille sur l'authenticité de sa fabrication artisanale « cousu main ».  
Toutes les générations trouveront leur bonheur, et vous aurez la chance d'y rencontrer une capitale, invitée à faire une démonstration de son savoir-faire ancestral.

[Voir le site web](#)

**Les horaires**

du 01/01/2025 au 31/12/2025

Lundi	10:00 - 18:00	12:00 - 18:00
Mardi	10:00 - 18:00	12:00 - 18:00
Mercredi	10:00 - 18:00	12:00 - 18:00
Jeudi	10:00 - 18:00	12:00 - 18:00
Vendredi	10:00 - 18:00	12:00 - 18:00
Samedi	10:00 - 18:00	12:00 - 18:00
Dimanche	10:00 - 18:00	12:00 - 18:00

**Accès**

40 rue Combes  
64500 SAINT-JEAN-DE-LUZ

[PLAN](#)

**Contactez-nous**

[VOIR LE SITE](#) [NUMÉRO DE TÉLÉPHONE](#) [EMAIL](#)

**Suivez-nous**

[Facebook](#) [Instagram](#)



## Pack 2 : Pack 1 +

### ◦ + Adhésion aux Chèques KDO

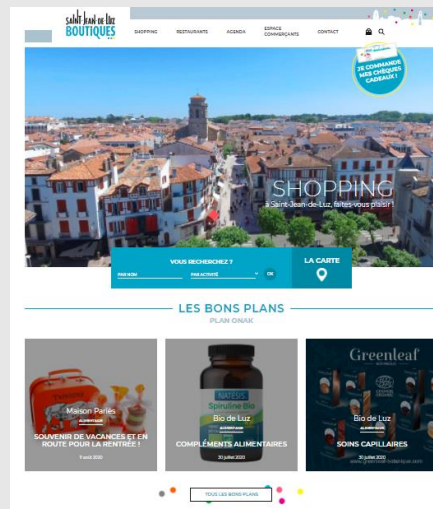
- Soutenir le commerce de proximité
- Conserver le pouvoir d'achat en local



20 000 € dépensés en 2019

### ◦ + Affichage des promotions sur le site internet sur la home page

- + Instagram
- + Facebook



### ◦ + 3 photos supplémentaires ou vidéos du commerce ou de produits soit 6 photos

- Vitrophanie promotionnelle

SAINT-JEAN-DE-LUZ  
BOUTIQUES

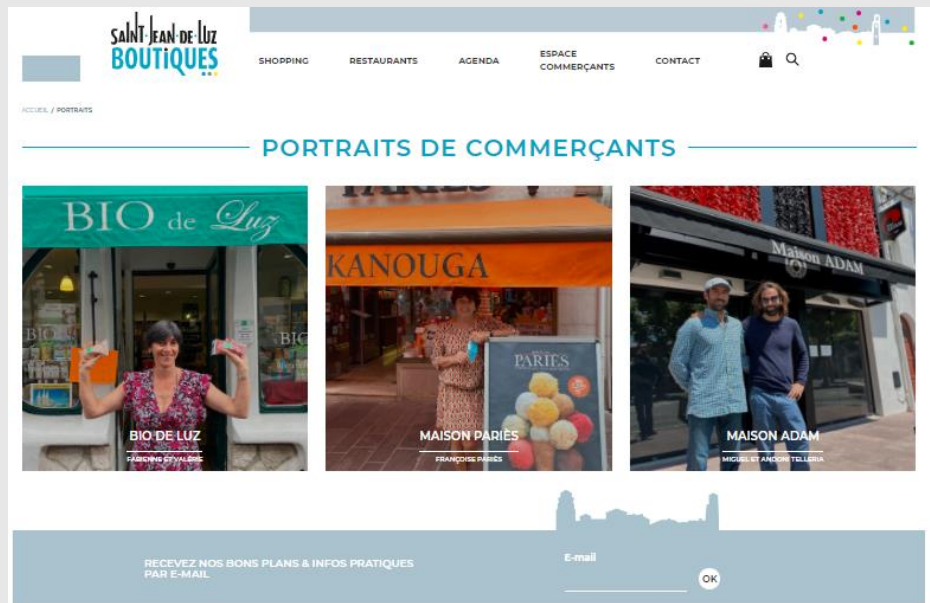




# Pack 3 : pack 2 +

- + Portrait de commerçant sur le site **internet + réseaux sociaux** sous forme d'article publiédactionnel

- + **Catalogue Noël** : mise en avant de la liste des magasins acceptant les chèques KDO







## Basic

- Listing sans la photo sur le site du shopping (informations minimum)

Gratuit



## Pack 1

- Basic +
- Page de la boutique avec 1 photo de la vitrine + 2 photos du commerce ou de produits
- Informations descriptives commerciales et administratives complètes

8,50 € HT / mois



## Pack 2

- Pack 1 +
- Adhésion aux Chèques kdo
- Affichage des promotions sur le site internet sur la home page + instagram + facebook)
- + 3 photos (ou vidéo ou visite virtuelle) du commerce ou de produits
- Vitrophanie promotionnelle

12,50 € HT / mois



## Pack 3

- Pack 2 +
- Portrait de commerçant sur le site internet + réseaux sociaux sous forme d'article publiprédactionnel
- Catalogue Noël : mise en avant de la liste des magasins acceptant les chèques KDO

16,50 € HT / mois



# Les chèques KDO

- **Soutenir le commerce de proximité** et conserver le pouvoir d'achat en local
- **A dépenser localement** dans tous les commerces et entreprises adhérents
- Offrir la possibilité de **faire plaisir sur le territoire**
- **Vente sur le territoire à 30 Km** autour de Saint-Jean-de-Luz
- Une gestion simple, rapide en **toute autonomie**
- Un chèque infalsifiable





# Les chèques KDO

Réduisez  
vos impôts

Pour un Comité d'Entreprise ou une entreprise sans CE, les **chèques cadeaux** attribués à un salarié au cours d'une année peuvent être **exclus de l'assiette des cotisations de la Sécurité Sociale** à hauteur de :

**348,80 € / an /salarié / évènements**



Le chèque cadeau s'adapte à toutes les occasions : fêtes de fin d'année, naissance, mariage, fête des mères, fête des pères, ou simple cadeau d'amitié.

**SAINT-JEAN-DE-LUZ  
BOUTIQUES**



**Votre contact**

Laetitia CARTIER

05 59 51 65 39

Laetitia.cartier@sjdl.fr

SAIN·JEAN·DE·LUZ  
**BOUTIQUES**